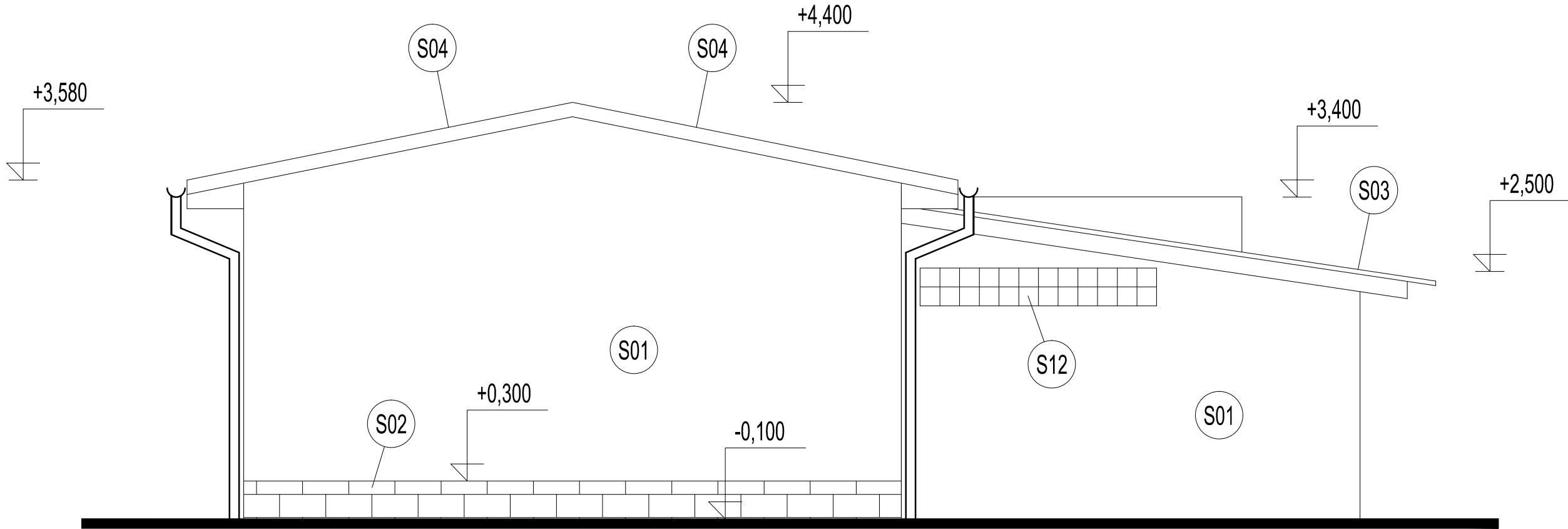
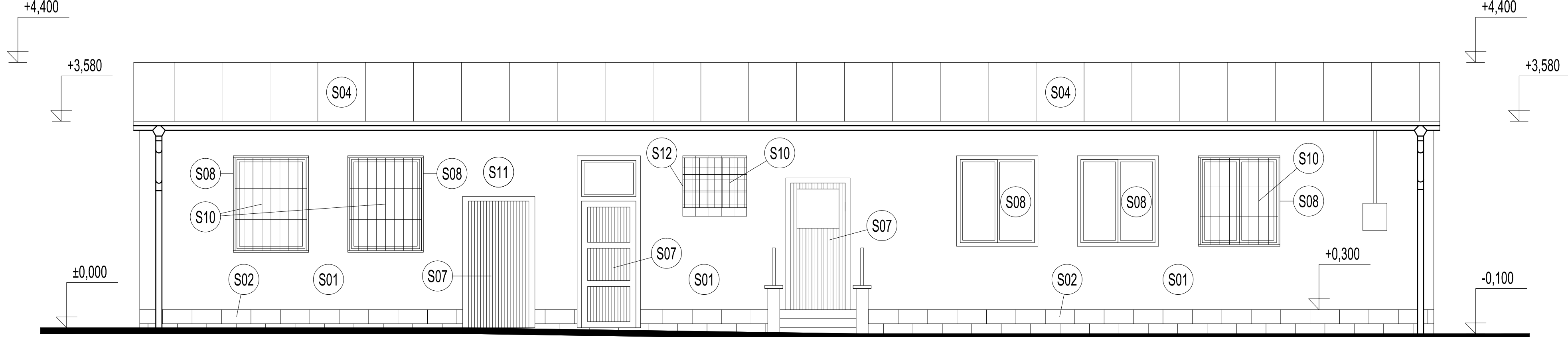


POHLED VÝCHODNÍ 1:50  
STÁVAJÍCÍ STAV



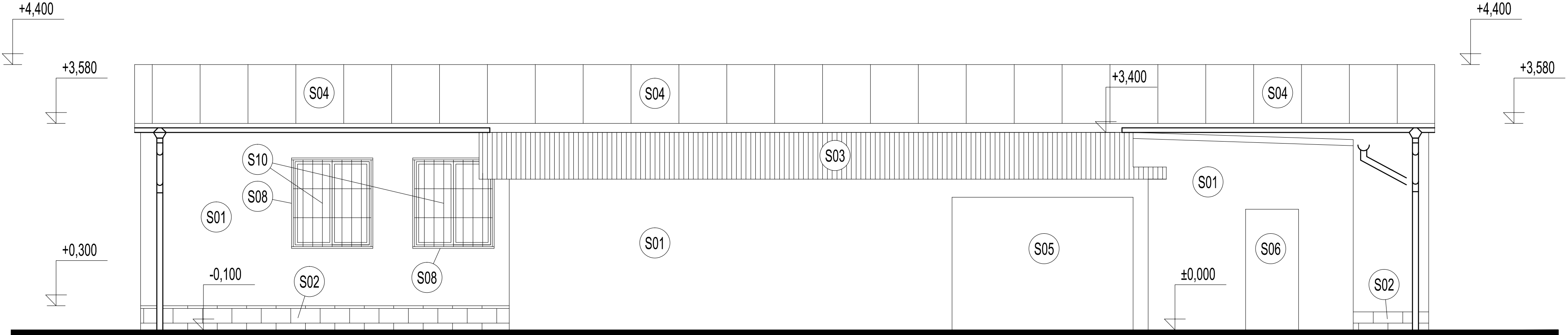
POHLED JIŽNÍ 1:50  
STÁVAJÍCÍ STAV



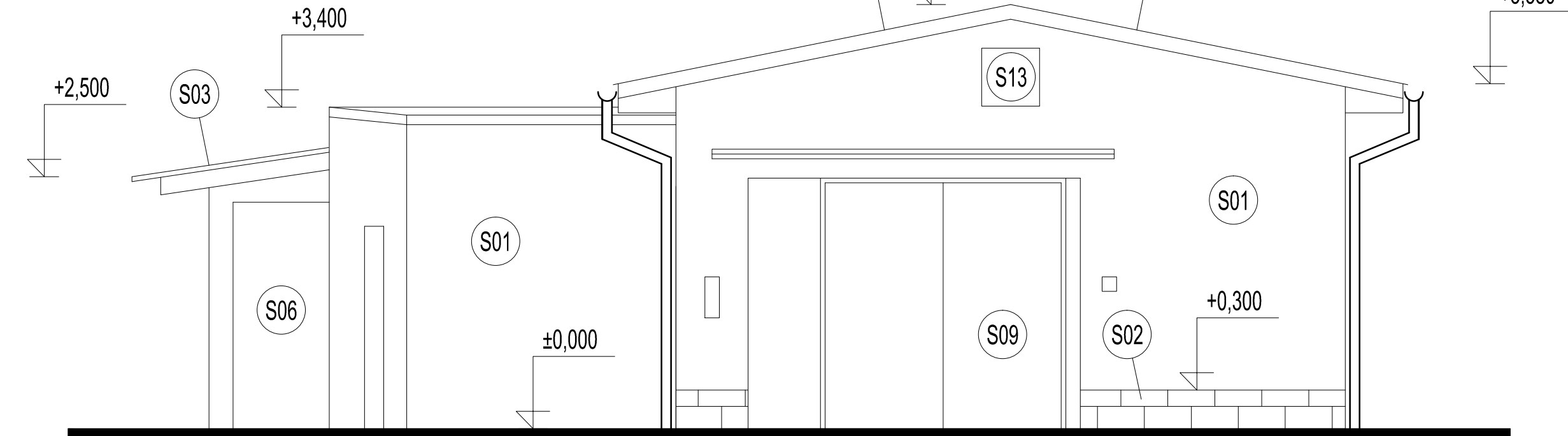
LEGENDA POVRCHŮ

- S01 ..... ŠTUKOVÁ OMÍTKA  
S02 ..... KAMENNÝ SKL  
S03 ..... ETERNITOVÁ KRYTINA  
S04 ..... PLECHOVÁ KRYTINA Z FALCOVANÉHO PLECHU  
S05 ..... OCELOVÁ POSUVNÁ VRATA  
S06 ..... PLECHOVÉ DVĚŘE  
S07 ..... DŘEVĚNÉ DVĚŘE  
S08 ..... DŘEVĚNÉ OKNO  
S09 ..... PLECHOVÁ VRATA OTEVÍRAVA  
S10 ..... OCELOVÁ MŘÍŽ  
S11 ..... VENTILÁTOR  
S12 ..... LUXFERY  
S13 ..... PLECHOVÁ DVÍŘKA

POHLED SEVERNÍ 1:50  
STÁVAJÍCÍ STAV



POHLED ZÁPADNÍ 1:50  
STÁVAJÍCÍ STAV



POZNÁMKY:

- Pozn. 1  
- SOUČÁSTÍ DEMONTÁŽE STÁVAJÍCÍ STŘEŠNÍ KRYTINY JE ROVNĚŽ DEMONTÁŽ ŽLABŮ A OKAPOVÝCH SVODŮ  
- VŠEJKERÉ NESROVNALOSTI PROJEKTU SE SKUTEČNÝM STAVEM NUTNO KONZULTOVAT S INVESTOREM, PROJEKTANTEM  
- PŘED ZAHÁJENÍM PRACÍ OVĚŘIT ZHOTOVITEL VŠEJKERÉ ROZMĚRY NA MÍSTĚ STAVBY  
- PŘED VÝROBOU ČI DODÁVKOU JEDNOTLIVÝCH STAVEBNÍCH VÝROBKŮ A KOMPONENTŮ JE NUTNÉ PROVĚST JEJICH ZAMĚŘENÍ PŘÍMO NA STAVBĚ  
- ZA BEZPEČNOST A OCHRANU ZDRAVÍ PŘI PRÁCI ZODPOVÍDÁ DODAVATEL STAVEBNÍCH PRACÍ  
- NA STAVBĚ MUSÍ BÝT VŽDY DODRŽOVÁNY VŠECHNY PRACOVNÍ, TECHNOLOGICKÉ, TECHNICKÉ POSTUPY A DOPORUČENÍ VÝROBCŮ JEDNOTLIVÝCH STAVEBNÍCH SYSTÉMŮ, RESPEKTOVÁNY POŽADAVKY PŘÍSLUŠNÝCH ČSN A SOUVISEJÍCÍCH PŘEDPISŮ, VYHLÁŠEK A POD.

STAVEBNÍK :	Správa železnic, státní organizace	GENERÁLNÍ PROJEKTANT :	A 3 PROJEKT, s.r.o.
PROJEKTANT ČÁSTI/PROFESE :	A 3 PROJEKT, s.r.o. J. V. Štáda 699 391 01 Veselí nad Lužnicí IČO: 25046520 tel.: +420 777 061 820 e-mail: a3projekt@a3projekt.cz		A 3 PROJEKT, s.r.o. J. V. Štáda 699 391 01 Veselí nad Lužnicí IČO: 25046520 tel.: +420 777 061 820 e-mail: a3projekt@a3projekt.cz

PROJEKT :	"JIHLAVA, oprava objektu SEE" na p.p.č.619114 k.ú. Jihlava [659673]
STUPEŇ :	DOKUMENTACE PRO STAVEBNÍ POVOLENÍ A PROVEDENÍ STAVBY
OBSAH VÝKRES :	ČÁSTI/PROFESE : Architektonicko-stavební řešení

POHLEDY - STÁVAJÍCÍ STAV

KÓD/ČÍSLO VÝKRESU/PŘÍLOHY :				D.1.1.b.5.
VYPRACOVAL :	DATUM AKTUALIZACE :	MĚŘITKO :	1:50	ZODPOVĚDNÝ PROJEKTANT : Ing. arch. Tomáš Lepier
	27.04.2020	YTTISK :		
Petr Kolbaba	ZAJÍZKA :	17-2019		
SOUBOR : 17_DPS_SZDC_OR_Brno_Jihlava_sklad_SEE.dwg				